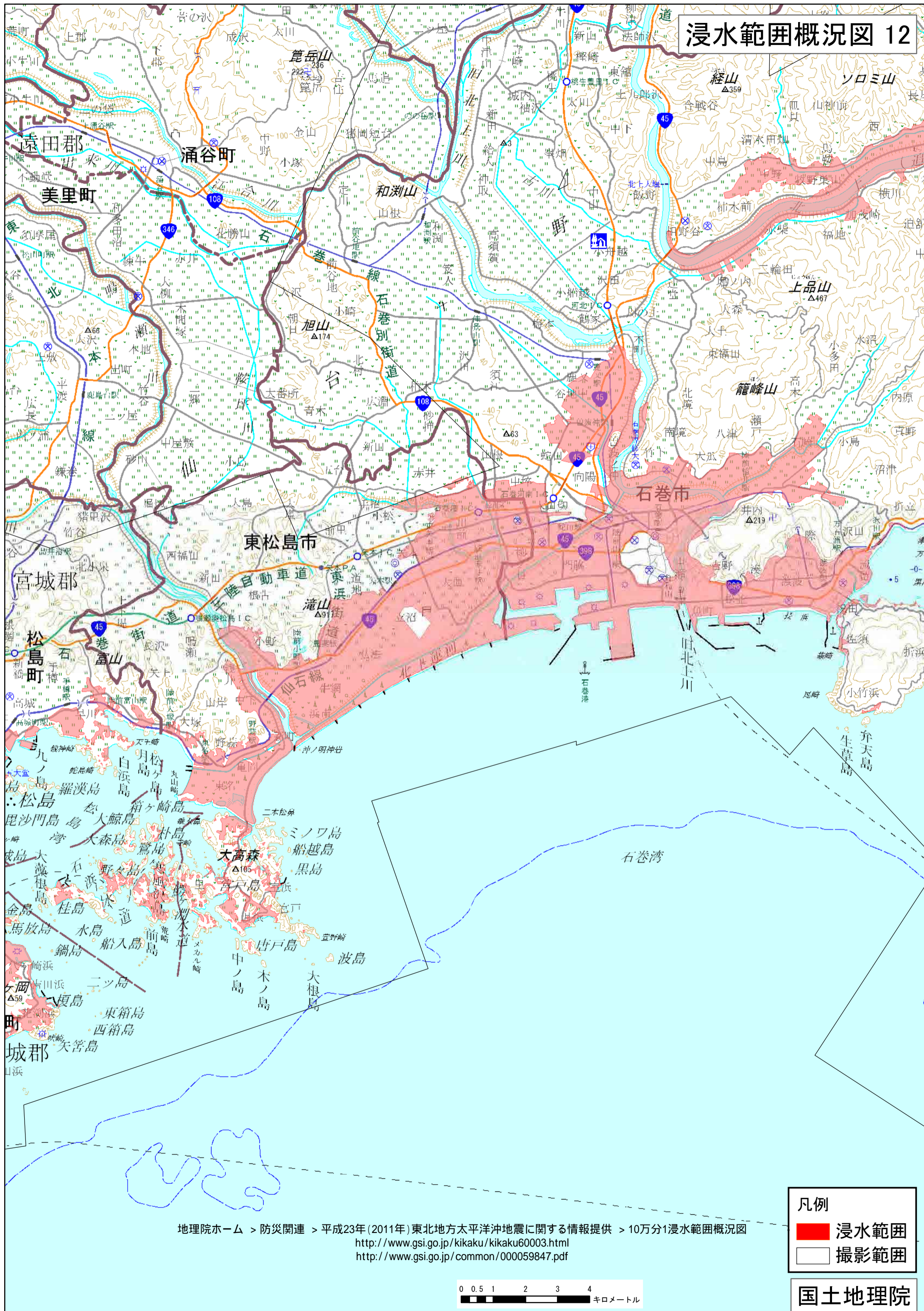


浸水範囲概況図 12



地理院ホーム > 防災関連 > 平成23年(2011年)東北地方太平洋沖地震に関する情報提供 > 10万分1浸水範囲概況図
<http://www.gsi.go.jp/kikaku/kikaku60003.html>
<http://www.gsi.go.jp/common/000059847.pdf>

- 凡例
- 浸水範囲
 - 撮影範囲

0 0.5 1 2 3 4 キロメートル

国土地理院